

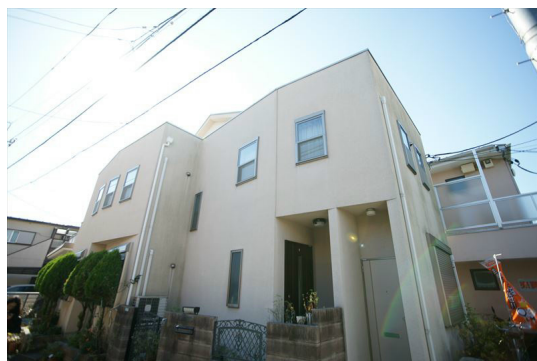
# FOR RENT

賃料	管理費等
78,000円	0円

## ウォシュレット & エアコンが新品です！

2面採光,ベタ基礎,通風良好,バス2路線,一種低層,駅まで平坦,外壁サイディング,閑静な住宅街,平坦地,緑豊かな住宅地,メールボックス,周辺交通量少なめ

【外観】



【間取り図】



間取り	1R		
敷金	1ヶ月	礼金	1ヶ月
敷引/償却金	-	保証金	-
物件種別	アパート		
建物名・部屋番号	フェリーチェ東が丘 102号室		
物件所在地	東京都目黒区東が丘 2丁目 11-4		
交通	東急田園都市線 駒沢大学駅 徒歩3分 東急世田谷線 松陰神社前駅 徒歩22分		
間取詳細	洋室(6.1畳)		
構造・規模	木造 2階建 1階		
専有面積	20.08㎡	向き	
築年月	2007年4月	契約期間	2年
損害保険	有 20,000円 24ヶ月	入居時期	即時
駐車場	無 駐輪場		
設備	24時間換気システム, 2口コンロ, CATV, CATVインターネット, TVインターホン, インターホン,		
その他費用	[一時金] 鍵交換費: 25,300円		
入居諸条件	ペット不可 事務所不可 楽器等の使用不可 単身可		
保証会社	可 初回賃料総額70% (外国籍の方90%) 入居期間中費用負担なし		
備考			

図面と現況が異なる場合は現況が優先となります。

間取りの「S」はサービスルーム(納戸)です。

情報更新日2024年11月22日

No.0000003538



東京都知事(4)第86109号  
公益社団法人全日本不動産協会 東京都本部

### 株式会社ジェレント

東京都世田谷区駒沢 1丁目17番11号 バスクコート1F  
TEL:03-5431-5558 FAX:03-5431-5559  
E-mail: info@jrent.jp  
URL: http://www.jrent.jp/



携帯サイトから物件詳細を閲覧できます！

取引態様	手数料負担の割合	貸主	0%	借主	100%
仲介元付(専任)	手数料配分の割合	元付	0%	客付	100%