

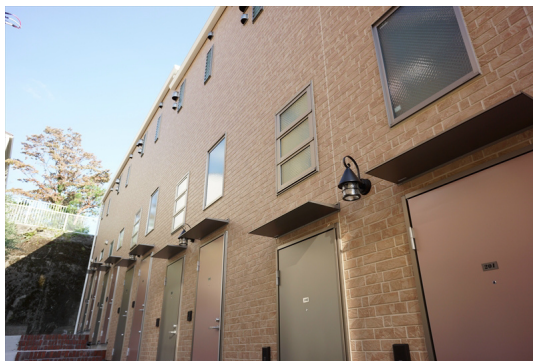
# FOR RENT

賃料	管理費等
93,000円	4,000円

## TVモニター付きオートロック付で安心 充実し

2面採光,オートロック,ダブルディンプルキー,ダブルロック,ベタ基礎,モニタ付オートロック,リビング吹抜け,ロフト,吹抜け,眺望良好,通風良好,天井高3m以上,陽当たり良好,デザイナーズ,ひな壇に立地

【外観】



【間取り図】



図面と現況が異なる場合は現況が優先となります。

間取りの「S」はサービスルーム(納戸)です。

間取り	1R		
敷金	1ヶ月	礼金	1ヶ月
敷引/償却金	-	保証金	-
物件種別	アパート		
建物名・部屋番号	グランジュテ長原 105号室		
物件所在地	東京都大田区上池台1丁目34-25		
交通	東急池上線 長原(東京)駅 徒歩4分 東急大井町線 旗の台駅 徒歩10分		
間取詳細	洋室(10畳) ロフト(6畳)		
構造・規模	木造2階建1階		
専有面積	35.08㎡	向き	南
築年月	2014年7月	契約期間	2年
損害保険	有 20,000円 24ヶ月	入居時期	即時
駐車場	無 駐輪場		
設備	24時間換気システム,2口コンロ,3点給湯,CATV,CATVインターネット,IHクッキングヒーター		
その他費用			
入居諸条件	ペット不可 事務所不可 楽器等の使用不可 二人可		
保証会社	可 契約時賃料等合計額の70%負担(外国籍の方は90%) その後入居期間中費用負担なし		
備考			

情報更新日2024年11月21日

No.000003118



東京都知事(4)第86109号  
公益社団法人全日本不動産協会 東京都本部

### 株式会社ジェレント

東京都世田谷区駒沢1丁目17番11号 バスクコート1F  
TEL:03-5431-5558 FAX:03-5431-5559  
E-mail: info@jrent.jp  
URL: http://www.jrent.jp/



携帯サイトから物件詳細を閲覧できます!

取引態様	手数料負担の割合	貸主	0%	借主	100%
仲介元付(専任)	手数料配分の割合	元付	0%	客付	100%