

FOR RENT

賃料	管理費等
125,000円	10,000円

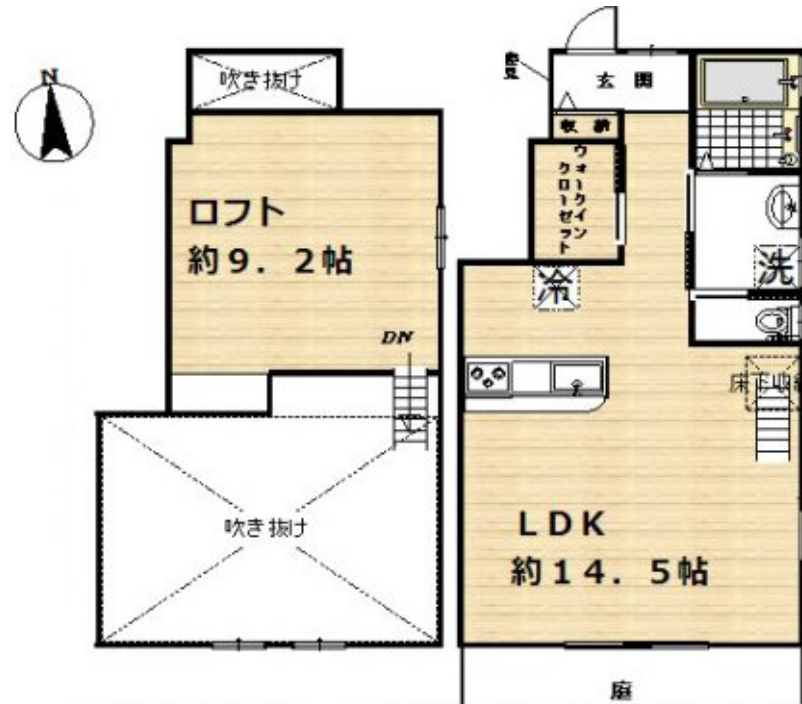
豊かな自然環境を残す街並みが魅力の等々力。外

3面採光,オートロック,ダブルロック,ベタ基礎,ホルムアルデヒド対策,モニタ付オートロック,リビング吹抜け,ロフト,角住戸,高气密高断熱住宅,省エネルギー対策,吹抜け,眺望良好,通風良好,天井高3m以

【外観】



【間取り図】



間取り	1R		
敷金	1ヶ月	礼金	1ヶ月
敷引/償却金	-	保証金	-
物件種別	アパート		
建物名・部屋番号	ブリックハウス等々力 101号室		
物件所在地	東京都世田谷区等々力8丁目26-18		
交通	東急大井町線 等々力駅 徒歩16分 東急田園都市線 桜新町駅 徒歩25分		
間取詳細	ロフト(9.2畳) LDK(14.5畳)		
構造・規模	木造 2階建 1階		
専有面積	39.8㎡	向き	南
築年月	2010年11月	契約期間	定期借家契約 2年
損害保険	有 20,000円 24ヶ月	入居時期	即時
駐車場	有(敷地内) 22000円/月 ~ 駐輪場 バイク置き場		
設備	24時間換気システム, 3口以上コンロ, 3点給湯, B S, T V インターホン, インターネット専用線配線済み		
その他費用			
入居諸条件	ペット不可 事務所不可 楽器等の使用不可 二人可		
保証会社	可 契約時賃料総額の70% (外国籍の方の場合は90%) その後入居期間中費用負担なし		
備考			

図面と現況が異なる場合は現況が優先となります。

間取りの「S」はサービスルーム(納戸)です。

情報更新日2024年11月21日

No.000001755



東京都知事(4)第86109号
公益社団法人全日本不動産協会 東京都本部

株式会社ジェレント

東京都世田谷区駒沢1丁目17番11号 バスクコート1F
TEL:03-5431-5558 FAX:03-5431-5559
E-mail: info@jrent.jp
URL: http://www.jrent.jp/



携帯サイトから物件詳細を閲覧できます!

取引態様	手数料負担の割合	貸主	0%	借主	100%
仲介元付(専任)	手数料配分の割合	元付	0%	客付	100%